

QUARTIERPLAN CLÜS
ERSCHLIESSUNGSPLAN
VERKEHR

SITUATION 1:500

ÖFFENTLICHE AUFLAGE
20.09.2007 - 19.10.2007

Vom Gemeindevorstand erlassen am

Der Gemeindepräsident: Der Aktuar:

VIA SUOT 5, 7530 ZERNEZ
TEL. 081 861 24 07, FAX 081 861 24 01
E-MAIL: zernzel@caprez-ing.ch
ARTHUR DERLINGS + MARCO MÜLLER

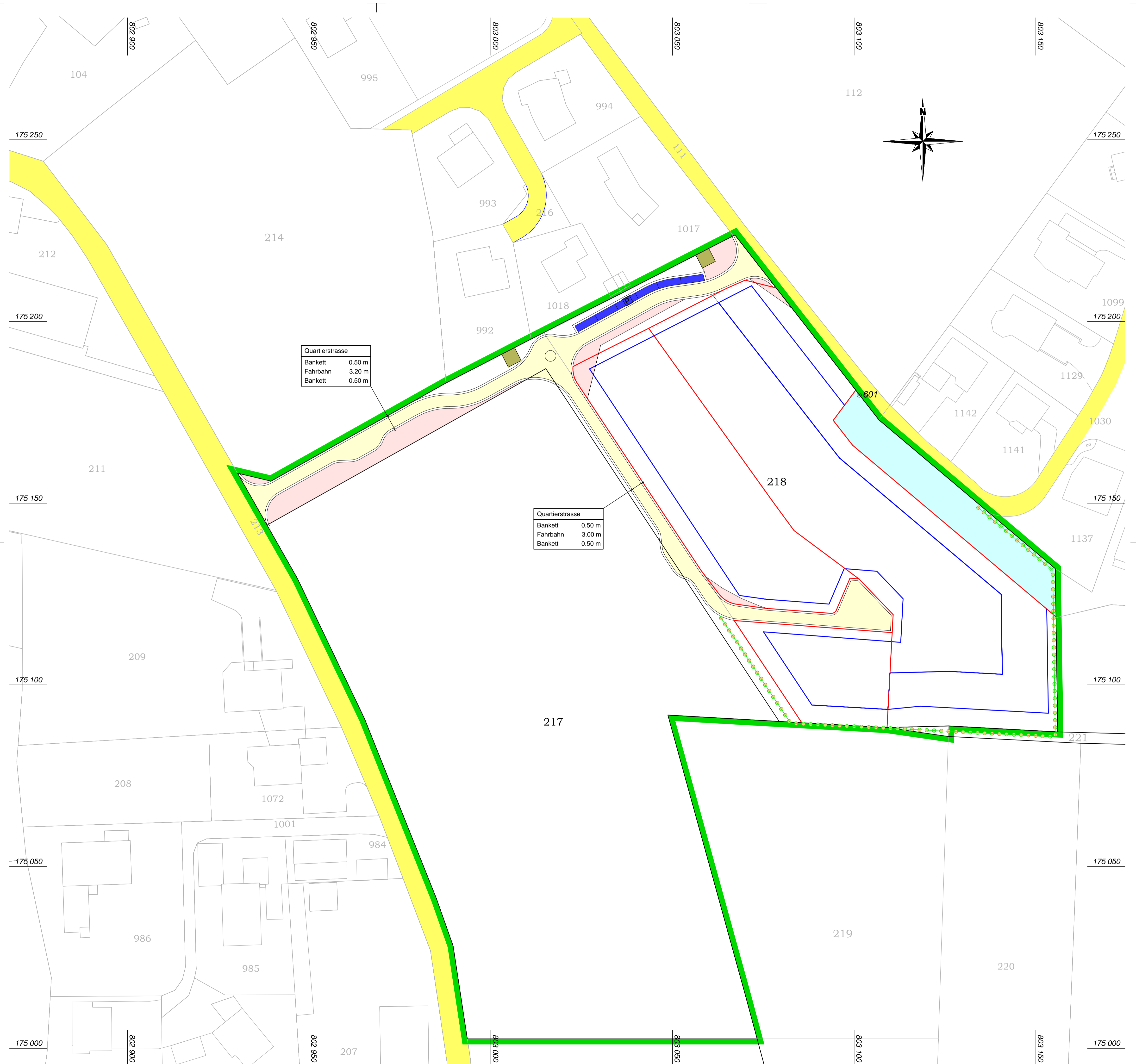
CAPREZ
INGENIEURE AG



PROJEKTERT: Müller	GEZEICHNET: Mischol	FREIGABE:	DATUM: 20.09.2007	FORMAT: 60 x 84	PLAN NR. 4
INDEX:	GEZEICHNET:	FREIGABE:	DATUM:	ÄNDERUNG:	PROJEKT NR. 6.06.028

LEGENDE

- Einzugsgebiet QP Clüs
- Erschliessungsstrasse
- Quartierstrasse
- keine Einfahrten, Bauten, Bepflanzungen und Einfriedungen
- Kehrrichtsammelstelle
- Loipe
- Öffentlicher Fussweg
- öffentlicher Parkplatz
- Baulinie
- definitive Parzellengrenze
- ⊗ Ausgangspunkt PP NR. 601
Koordinaten: 803 101.431, 175 179.756, 1478.073



Quartierstrasse

Bankett	0.50 m
Fahrbahn	3.20 m
Bankett	0.50 m

Quartierstrasse

Bankett	0.50 m
Fahrbahn	3.00 m
Bankett	0.50 m